


Stupeň PD

PRO REALIZACI STAVBY

Investor: Český rozhlas, Vinohradská 12, Praha 2

zhotovitel:

Ing.arch.Jiří Liškutín, Dobrá 969, 739 51 Dobrá



část: D.1.4. TPS - ZTI

Zodpovědný projektant části:

Ing. Ladislav Zahradníček

vypracoval:

Ing. Markéta Ryšková

Název zakázky

ČRO OSTRAVA - REKONSTRUKCE BUDOVY

Č.2 ČÁST "A"

Dr. Šmerala 2
702 00 Ostrava

Datum

09/2019

Měřítko výkresu

-

Jméno výkresu

**TECHNICKÉ PODMÍNKY
VÝROBKŮ**

Číslo výkresu

D.1.4.c).01

Technické podmínky výroby *(fotografie jsou pouze ilustrační)*

Zdravotechnická zařízení

WCz – zavěšené WC

- záchodová závěsná mísa, bílá, rozměry mísy hloubka 490 mm, šířka 360 mm
- hluboké splachování, záchod včetně záchodového prkénka s poklopem



UH – umyvadlo hranaté

- umyvadlo hranaté určeno na desku, nerezový sifon, rozměry cca 600 x 420 mm
- provedení bílé, ve středu otvor pro stojánkovou baterii



U – umyvátko hranaté

- umyvátko hranaté, nerezový sifon, rozměry cca 450 x 340 mm
- provedení bílé, ve středu otvor pro stojánkovou baterii



P - pisoár

- bílé, diturvitové, odsávací, rozměry 340 mm x 330 mm, výška 575 mm
- s vnitřním zadním splachovacím otvorem a přípravou pro zadní skrytý sifon
- tlak vody 0,1 – 1,0 Mpa, s instalovaným automatickým splachovacím zařízením reagujícím na změny, které se dějí v sifonu
- pisoáry včetně zdroje (baterie), zdroj pro dva pisoáry v řadě



V – kombinovaná výlevka s umyvadlem

- kombinovaná výlevka s umyvadlem, z nerezové potravinářské oceli
- součástí odklápěcí rošt, mechanická baterie s otočným raménkem a sifonu
- celkové rozměry cca 510 x 700 x 850 mm (š x hl x v)



VP – podlahová vpust'

- podlahová vpust' se svislým odpadem, výškově nastavitelný límec, zatížení do 300 kg, se suchou zápachovou uzávěrkou, bez zátky, mřížka nerez o rozměrech 115 x 115 mm, průtok 50 l/min, nerezová mřížka tl. 5 mm



Baterie dřezová

- baterie dřezová kuchyňská jednootvorová s otočnou výpustí o 360° (sprchou)
- chromový povrch, profesionální sprška, přepínání: perlátor/sprchový proud
- včetně hadiček na vývod



Baterie dřezová

- stojánkové pákové, kovová páka, s EKO kartuší
- výpustní rameno baterie opatřeno sítkem, výpustní rameno obloukové
- včetně hadiček na přívod vody



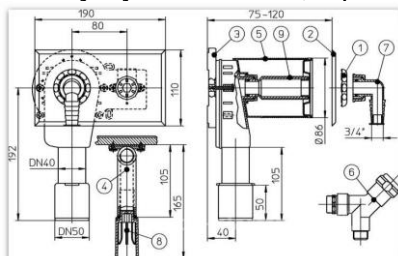
Baterie umyvadlová

- stojánková páková baterie, kovová páka, s EKO kartuší, určeno pro beztlakový ohřivač, výpustní rameno baterie opatřeno sítkem
- včetně hadiček na přívod vody



Podomítkový kombinovaný pračkový sifon s připojením

- podomítkový kombinovaný pračkový sifon s připojením k rozvodu vody, krycí deska nerez, háčky na fixaci ke zdi, jednoduché čištění pomocí servisního otvoru, pochromovaný výtokový ventil se zpětnou klapkou a přívzdušněním
- zbývající části z PP, teplotně a chemicky odolné



OH – zásobníkový ohřivač vody

- elektrický zásobníkový ohřivač vody, instalace na stěnu, objem 160L
- ohřev zajišťuje keramické otopné těleso, ovládané provozním termostatem a jištěné bezpečnostním termostatem, zablokování nastavení teploty, příkon 2,2kW



Vybavení WC

- zásobník pro toaletní papír, barva šedá, materiál hliník / plast, uzamykatelný
- čistící sada skládající se z čistící záchodové štětky a držáku
- zásobník na tekuté mýdlo, barva šedá, materiál hliník / plast, uzamykatelný
- odkládací police pod zrcadlo
- odpadkový koš
- zásobník na papírové ručníky, barva šedá, materiál hliník / plast, uzamykatelný
- háček na oděvy
- zrcadlo pevné nad umyvadlo rozměry 400 x 600 mm (v x š), bez rámečku



Revizní dvířka do SDK podhledu a stěny

- rozměr dvířek 150x 300 mm, bílá dvířka, Al rámeček, zámek
- dvířka pro montáž do podhledu a SDK stěny, dvířka do vlhkého prostředí
- plné, jednokřídlé dvířka



Mřížka pro přívzdušňovací ventil

- plastová mřížka 300 x 300 mm, montáž do stěny s rámečkem (pro možnost kontroly přívzdušňovacího ventilu)



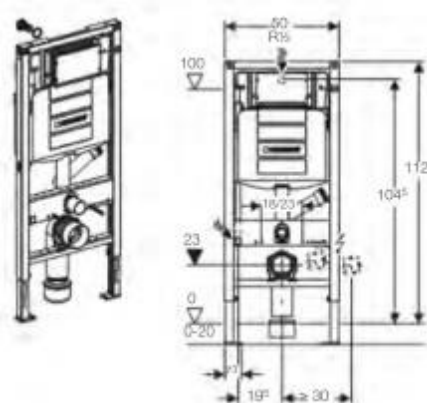
HL – přívzdušňovací ventil

- přívzdušňovací ventil s dvojitou izolační stěnou, s masivní pryžovou membránou, s odnímatelnou mřížkou
- zařazení do třídy A1
- průtok vzduchu pro DN 110 dle zkoušek podle EN 12380 je 37 l/s

Montážní prvky

Montážní prvek se splachovací nádrží pro WC

- stavební výška 1120 mm
- pro upevnění do konstrukce z profilových trubek, nebo pro instalaci do sádkartonových profilů
- kompletní sestava obsahuje: splachovací nádržku s ovládáním zepředu, samonosný montážní rám s povrchem z práškované oceli, montážní příslušenství
- splachovací nádržka pod omítku s izolací proti orosení, nárazuvzdorný plast, nádržka o objemu 10L, napouštěcí ventil s nízkou hlučností ≤ 17 dB při tlaku 3 bary, úsporné splachování s množstvím 3L



Zdravotechnické rozvody

Vnitřní rozvod vody

- plastové systémy PPR (plastové potrubí z polypropylenu)
- tlaková řada PN 16
- požární klasifikace – třída C3

Izolace potrubí vody

- návlekové trubice dutého profilu z pěnového polyetylenu
- pro pitnou a požární vodu návlekové trubice tl. 9 mm (dl. DN)
- pro rozvod TUV návlekové trubice tl. 13 mm (dl. DN)

Vnitřní kanalizace

- plastové systémy – HT systém
- materiál – polypropylén, tepelná roztažnost trubek 0,09 mm/mK

Vnitřní rozvod plynu

- ocelové potrubí bezešvé
- vyrobené a označené podle ČSN